

# Problembesehebung LiveUpdate

Sage50

## Inhaltsverzeichnis

<b>1. Ausgangslage</b> .....	<b>3</b>
1.1 Meldung „Kein Update nötig“ wird immer angezeigt .....	3
1.2 Download bleibt stehen .....	3
1.3 Version bleibt immer gleich.....	3
1.4 LiveUpdate per Batch ausführen .....	3
1.5 Korrupte Installation .....	3
<b>2. Lösungsansatz</b> .....	<b>4</b>
2.1 „Config“ Datei löschen .....	4
2.2 Firewall Konfigurieren.....	4
2.3 LiveUpdate mit der DVD ausführen .....	5
2.4 LiveUpdate manuell ausführen .....	6
2.5 Deinstallation .....	8

## Einleitung

Beim Ausführen des **LiveUpdates** können Probleme auftauchen. Diese Anleitung soll Ihnen helfen, diese Probleme zu beheben.

*Wenn Sie auf Ihrem PC schon eine Vorgänger-Version von Sage 50 v2009 installiert hatten (z. B. Sesam 2008.1), empfehlen wir Ihnen, vorsorglich vor einem LiveUpdate die Schritte **1 und 2** auszuführen. Die weiteren Schritte müssen Sie hingegen nur ausführen, wenn die beschriebene Problematik bei Ihnen auftritt.*

# 1. Ausgangslage

## 1.1 Meldung „Kein Update nötig“ wird immer angezeigt

Das LiveUpdate läuft sehr schnell durch und es wird „Kein Update nötig“ angezeigt, obwohl unter Menü ? / Info noch die alte Produkte-Version steht

**Lösung: Siehe Punkt: 2.1**

## 1.2 Download bleibt stehen

Der Schritt „Hotfix Informationen werden heruntergeladen“ dauert länger als 5 Minuten

**Lösung: Siehe Punkt: 2.2**

## 1.3 Version bleibt immer gleich

Das LiveUpdate läuft sauber durch, die Updates werden angezeigt und installiert, aber die Programm-Version unter Menü ? / Info bleibt immer gleich

**Lösung: Siehe Punkt 2.1 danach 2.3**

## 1.4 LiveUpdate per Batch ausführen

Falls das LiveUpdate trotz Durchführung der Schritte 1.1 -1.3 nicht funktioniert, müssen Sie das LiveUpdate per Batch ausführen.

**Lösung: Siehe Punkt: 2.4**

## 1.5 Korrupte Installation

Falls das LiveUpdate trotz Durchführung der Schritte 1.1 -1.4 nicht funktioniert, liegt ein Problem mit der bestehenden Installation vor, welche durch das Antivirus hervorgerufen werden kann. Somit muss Sage50 sauber deinstalliert und neu installiert werden.

**Lösung: Siehe Punkt: 2.5**

## 2. Lösungsansatz

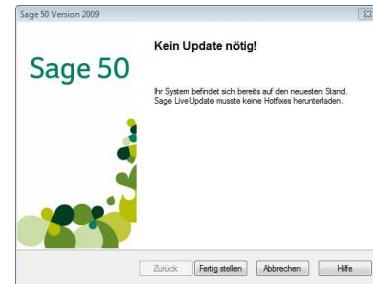
### 2.1 „Config“ Datei löschen

- Wechseln Sie in das folgende Verzeichnis:

Windows XP            C:\Dokumente und Einstellungen\All Users\Anwendungsdaten\Sage\LiveUpd  
Windows Vista / 7    C:\ProgramData\Sage\LiveUpd

- Wenn vorhanden, löschen Sie das LiveUpdate Config File „LiveUpd.cfg“
- Starten Sie nun das LiveUpdate unter Startmenü / Programme / Sage / Sage 50 /  
Verwaltungsprogramme / Liveupdate / **Liveupdate manuell ausführen**

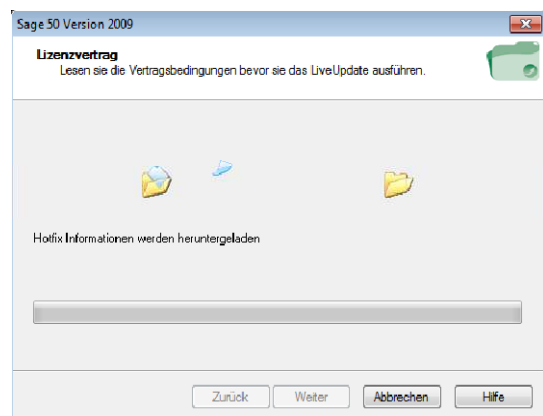
Das LiveUpdate sollte jetzt erfolgreich durchlaufen und unter Menü ? / Info wird Ihnen die neueste Programmversion 9.1.x angezeigt.



### 2.2 Firewall Konfigurieren

Sehr wahrscheinlich wird die Verbindung zu unserem LiveUpdate-Server „liveupdate.sage50.ch“ durch Ihre Firewall geblockt. Bitte konfigurieren Sie Ihre Firewall so, dass die Anwendungen „LiveUpdService.exe“ und „LiveUpdTray.exe“, die sich beide im Sage 50 Prog Ordner befinden (Standard C:\Program Files\Sage\Sage50\Prog), zugelassen werden.

Wie Sie Ihre Firewall konfigurieren können, entnehmen Sie bitte dem Handbuch der Firewall oder wenden Sie sich an Ihren IT-Betreuer.



Weitere Informationen zur Konfiguration der Firewall für Sage 50 finden Sie in der Anleitung „Sage 50 Firewall-Settings.pdf“, zu finden auf unserem FTP-Server:

[ftp://ftp.sagesesam.ch/KnowledgeDB/Deutsch/Sage50/Version\\_2009/Diverses/Sage%2050%20Firewall-Settings.pdf](ftp://ftp.sagesesam.ch/KnowledgeDB/Deutsch/Sage50/Version_2009/Diverses/Sage%2050%20Firewall-Settings.pdf)

Sollte die Verbindung trotz korrekter Konfiguration der Firewall immer noch nicht hergestellt werden können, dann gehen Sie bitte wie folgt vor:

## Windows Vista / 7

Gehen Sie unter Startmenü / Programme / Zubehör und führen Sie die „Eingabeaufforderung“ mittels Rechtsklick „Als Administrator ausführen“ aus.

## Windows XP

Stellen Sie sicher, dass Sie über Administratorenrechte verfügen.

Gehen Sie unter Startmenü / Programme / Zubehör und führen Sie die „Eingabeaufforderung“ aus.

Im Schwarzen Fenster geben Sie folgendes ein:

Windows XP            "C:\Programme\Sage\Sage50\Prog\LiveUpdService.exe" /regserver  
Windows Vista / 7    "C:\Program Files\Sage\Sage50\Prog\LiveUpdService.exe" /regserver

## Achtung!

Sollten Sie Sage 50 unter einem anderen Pfad installiert haben, passen Sie diesen bitte entsprechend an

Starten Sie bitte Ihr System neu und führen Sie danach das LiveUpdate erneut aus

## 2.3 LiveUpdate mit der DVD ausführen

- Legen Sie die Sage 50 Installations-DVD in Ihr DVD-Laufwerk ein. Wenn Ihnen nun das Setup startet, klicken Sie auf „Abbrechen“
- Starten Sie das LiveUpdate unter Startmenü / Programme / Sage / Sage 50 / Verwaltungsprogramme / Liveupdate / Liveupdate manuell ausführen

Das LiveUpdate sollte jetzt erfolgreich durchlaufen und unter Menü ? / Info wird Ihnen die neueste Programmversion 9.1.x angezeigt.



## 2.4 LiveUpdate manuell ausführen

Gehen Sie auf den folgenden Link:

[ftp://ftp.sagesesam.ch/KnowledgeDB/Deutsch/Sage50/Version\\_2009/Liveupdate/](ftp://ftp.sagesesam.ch/KnowledgeDB/Deutsch/Sage50/Version_2009/Liveupdate/)

Klicken Sie auf die Datei „LUPSage50\_CHD\_9140.zip“ und wählen Sie „Speichern unter“. Speichern Sie die Datei am besten auf den Desktop.

### FTP-Verzeichnis /KnowledgeDB/Deutsch/Sage50/Version\_2009

Klicken Sie auf Seite und anschließend auf FTP-Site in Windows Explorer öffnen, um die FTP-Site in W

[Eine Ebene höher](#)

07/26/2010 07:51	197,638	<a href="#">LiveUpdate.rtf</a>	
07/26/2010 07:52	77,864,581	<a href="#">LUPSage50_CHD_9140.zip</a>	←

Entpacken Sie das Zipfile wie folgt:

Windows XP

1. Rechtsklick auf die Datei LUPSage50\_CHD\_9140.zip
2. Wählen Sie „Alle extrahieren“
3. Danach klicken Sie auf „Weiter“
4. Den Zielordner wählen (Standardmässig am selben Ort wie die ZIP-Datei)
5. Klicken Sie danach 2x auf „Weiter“

Windows 7 / Vista

1. Rechtsklick auf die Datei LUPSage50\_CHD\_9140.zip
2. Wählen Sie „Alle extrahieren“
3. Den Zielordner wählen (Standardmässig am selben Ort wie die ZIP-Datei)
4. Klicken Sie auf „Extrahieren“

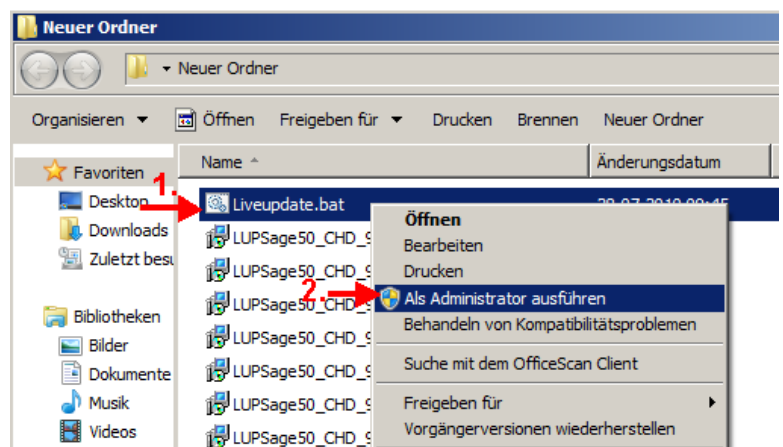
Ausführen der Datei „Liveupdate.bat“

Windows XP

„Liveupdate.bat“ normal per Doppelklick starten.

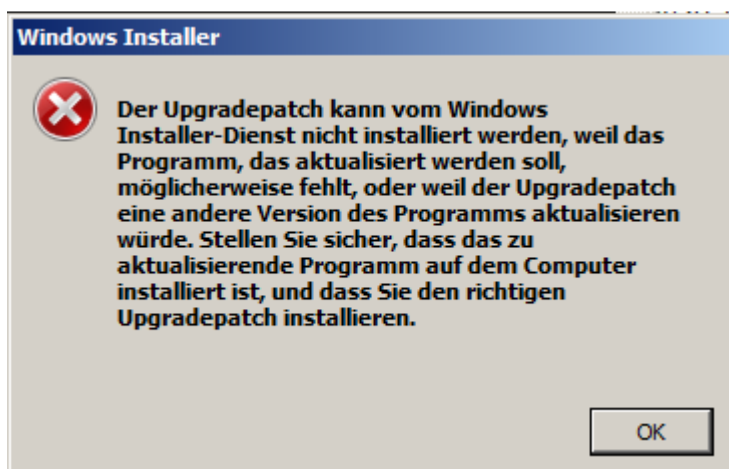
Windows7

Mit rechter Maustaste auf „Liveupdate.bat“ klicken und „Als Administrator ausführen“ wählen.



Nun werden alle Updates installiert. Dies kann einige Minuten in Anspruch nehmen.

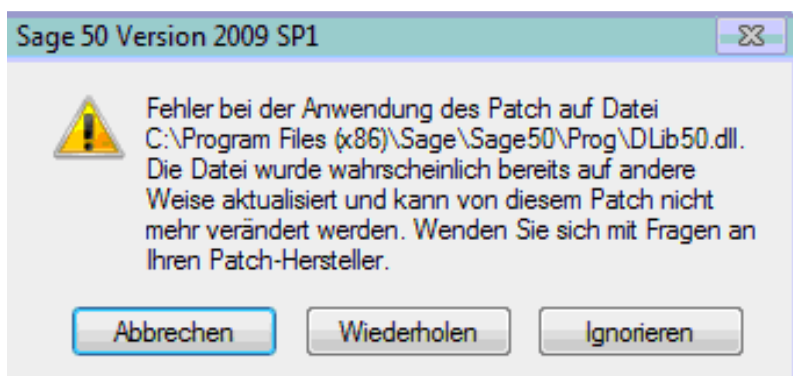
## INFO



Diese Meldung können Sie mit OK bestätigen.

### **Grund der Meldung:**

Das LiveUpdate.bat führt jedes Update nochmals durch. Falls Sie auf einer aktuelleren Version sind, kommt diese Meldung, bis er zu den aktuelleren Batches kommt.



Diese Meldung können Sie beim Installieren des LiveUpdate 9140 ignorieren.

### **Grund der Meldung:**

Das LiveUpdate kann die Version der DLib50.dll nicht korrekt interpretieren. Diese Fehlermeldung weist darauf hin, dass die Datei trotzdem aktualisiert wird

## 2.5 Deinstallation

Deinstallieren Sie Sage 50 über Software (VISTA/ Windows 7: Programme und Funktionen)

- Dazu gehen Sie über Start/Einstellungen in die Systemsteuerung und öffnen mittels Doppelklick das Fenster Software (VISTA/ Windows 7: Programme und Funktionen).
  - Scrollen Sie bis zum Eintrag Sage 50 und klicken Sie auf Entfernen (VISTA: Deinstallieren).
  - Folgen Sie danach dem Assistent.
  - Suchen Sie nach der Deinstallation des Sage 50 die Software Pervasive PSQL v.10.10 Server Engine und entfernen Sie diese auch.
- Starten Sie den Computer neu.
- Löschen Sie im Windows-Explorer bitte folgende Ordner:

XP:

C:\Dokumente und Einstellungen\All Users\Anwendungsdaten\Sage

C:\Dokumente und Einstellungen\All Users\Anwendungsdaten\Pervasive Software

Vista / Windows 7:

C:\ProgramData\Sage

C:\ProgramData\Pervasive Software

XP & VISTA & Windows 7:

C:\Programme\Sage\Sage50

C:\Programme\Gemeinsame Dateien\Pervasive Software Shared

(C:\Programme\Common Files\Pervasive Software Shared)

C:\Programme\Gemeinsame Dateien\SafeNet Sentinel\Sentinel RMS License Manager

(C:\Programme\Common Files\...)

Registry Einträge löschen

- Starten Sie den Registrierungseditor über Start – Ausführen... (WIN +<R>) und geben Sie regedit ein. Klicken Sie dann auf OK oder betätigen Sie die Taste <Return>.
- Löschen Sie folgende Einträge (falls vorhanden):

HKEY\_CURRENT\_USER\Software\SESAM Software

HKEY\_CURRENT\_USER\Software\Pyramid

HKEY\_LOCAL\_MACHINE\SOFTWARE\Sage Sesam

HKEY\_LOCAL\_MACHINE\SOFTWARE\SESAM Software

**Achtung:**

**Stellen Sie sicher, dass Sie keine systemeigenen Einträge löschen!**

**Ausserdem sollten Sie vor der Bearbeitung auf jeden Fall eine Sicherungskopie der Registry anlegen.**

Nun ist Sage 50 vollständig von Ihrem System entfernt. Installieren Sie nun Sage50 gemäss der Installationsanleitung auf der DVD unter dem Ordner Text.